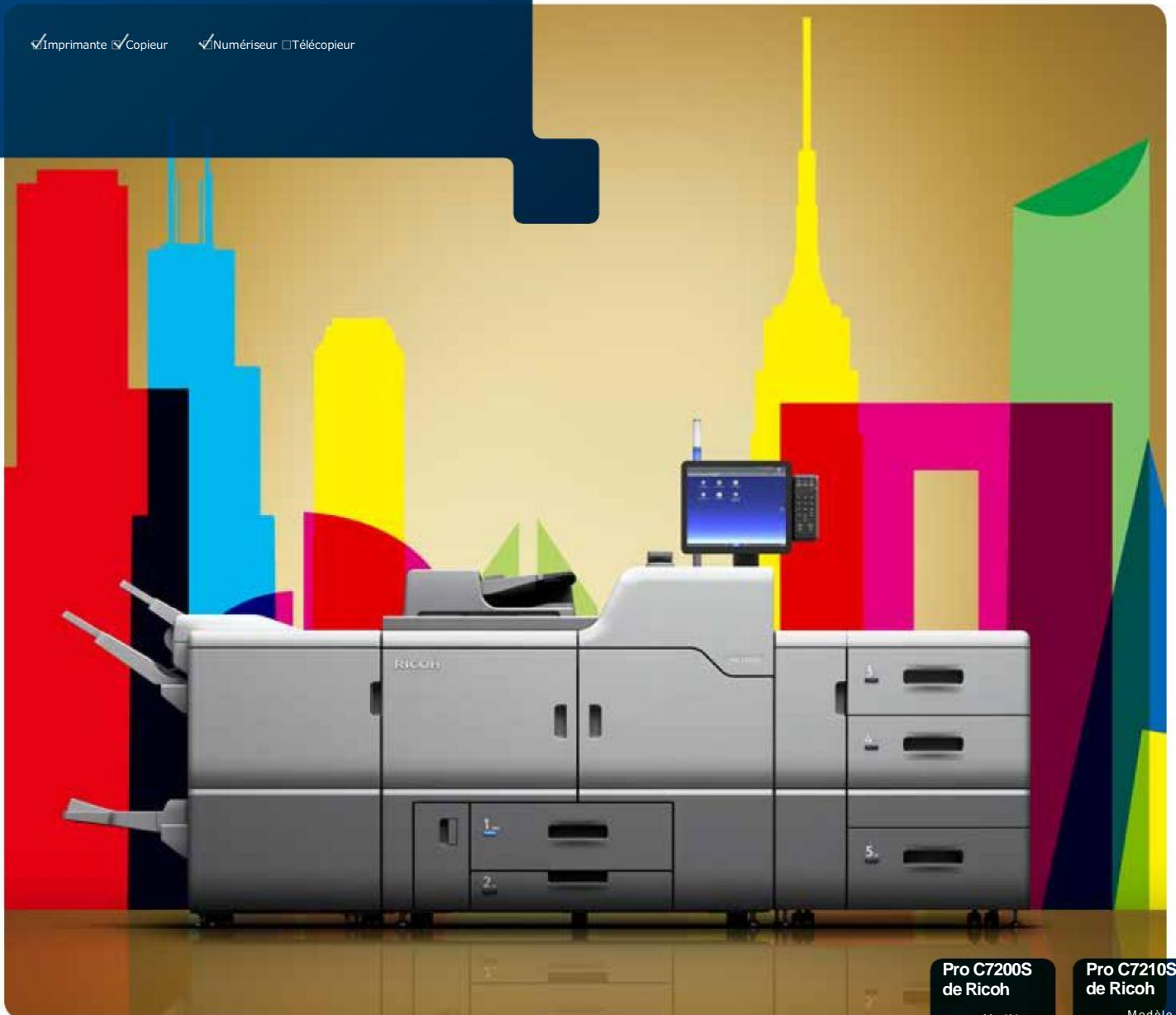


Imprimante couleur

Série Pro C7200 De Ricoh

✓ Imprimante ✓ Copieur ✓ Numériseur Télécopieur

RICOH
imagine. change.
imaginer. changer.



Pro C7200S
de Ricoh

85
ppm

Modèle
MFP à 4
stations

Pro C7210S
de Ricoh

95
ppm

Modèle
MFP à 4
stations

Pro C7200S/Pro C7210S de Ricoh

SPÉCIFICATIONS DU SYSTÈME

Spécifications de l'appareil

Procédure	Système de transfert électrostatique à sec avec ceinture de transfert interne; méthodes de 4 tambours
Fusion	Méthode de fusion à bande sans huile
Vitesse du moteur	Pro C7200s - 85 ppm (8,5 x 11 po) Pro C7210s - 95 ppm (8,5 x 11 po)
Volume mensuel maximum	240 000
Cycle de production	Pro C7200s - 650 000 Pro C7210s - 800 000
Résolution laser	VCSEL : 2 400 x 4 800 ppp
Temps de préchauffage	Moins de 300 secondes
Approv. de papier illimité	Compatible
Taille du papier	13 x 19,2 po/13 x 49,6 po (avec l'option de bac de papier surdimensionné)
Zone d'impression max.	12,7 x 18,9 po/12,7 x 49,4 po (avec l'option de bac de papier surdimensionné)
Poids de papier	Bac 1 : 52-300 g/m ² Bac 2 : 52-256 g/m ² LCIT RT5110 facultatif Bacs 3 et 5 : 52-256 g/m ² Bac 4 : 52-300 g/m ² LCIT à alimentation par aspiration RT5120 facultatif
Type de papier	Bacs 3-8 : 52-360 g/m ² Bac auxiliaire : 52-216 g/m ² Papier non couché, papier couché (lustré et mat), papier recyclé, préimprimé, en-tête, perforé, stocks d'onglets, papier texturé, étiquettes, papier autocopiant
Capacité de papier	Bac 1 : 1 000 feuilles x 2 (Tandem) Bac 2 : 500 feuilles LCIT RT5110 facultatif Bacs 3 et 5 : 1 000 feuilles chacun Bac 4 : 2 000 feuilles LCIT à alimentation par aspiration RT5120 facultatif
Source d'alimentation	208-240 V, 16 A, 50/60 Hz (2 cordons d'alimentation dédiés)
Consommation d'énergie max.	Moins de 5 000 W
Consommation d'énergie typique (TEC)*	Pro C7200s : 11,5 kWh/semaine Pro C7210s : 2,5 kWh/semaine
*Programme de consommation d'énergie typique d'ENERGY STAR®.	
ENERGY STAR EPEAT*	Certifié Gold (serveur TotalFlow R-62A) Silver (contrôleurs E-85A et E-45A)
*La cote EPEAT est seulement applicable aux É.-U.	
Dimensions (L x P x H)	Pro C7200s et Pro C7210s 52 x 35,8 x 48,4 po
Poids	Pro C7200s et Pro C7210s 1 279 lb

Contrôleurs d'imprimante

Contrôleur de couleur E-85A d'EFI	
Version du système Fiery	Fiery FS300 Pro
Configuration	Externe
Mémoire	16 Go (4 x 4 Go)
UC	Intel Xeon ES-2637 (3,5 GHz jusqu'à 3,7 GHz avec Turbo)
DD	500 Go + 2 x 2 To SATA
Système d'exploitation	Windows 10 IoT Enterprise 2016 LTSB
Contrôleur de couleur E-45A d'EFI	
Version du système Fiery	Fiery FS300 Pro
Configuration	Externe
Mémoire	8 Go (4 Go x 2)
UC	Intel i5-6500 (3,2 GHz jusqu'à 3,6 GHz avec Turbo)
DD	1 To
Système d'exploitation	Windows 10 IoT Enterprise 2016 LTSB
Serveur TotalFlow R-62A de Ricoh	
Configuration	Mémoire 32 Go standard (4 Go x 8) Externe 32 Go additionnel (16 Go x 2 [facultatif])
UC	Processeur Intel 6 ^e génération Core i7 6700 de 3,4 GHz
DD	3 To (1 To SATA x 3)
Système d'exploitation	Linux
IPDS	Optionnel

Accessoires de l'appareil

Interposeur à haute capacité Plockmatic HC3500	
Dimensions (L x P x H)	47,2 x 28,7 x 43 po
Poids	551 lb
Taille du papier	Jusqu'à 13 x 26 po maximum
Poids de papier	65-350 g/m ²
Capacité de papier	3 500 feuilles (1 750 feuilles par bac)
MPS Plockmatic - récepteur de papier surdimensionné	
Dimensions (L x P x H)	35,4 x 26,8 x 41,8 po (la largeur atteint un maximum de 55 po)
Poids	172 lb
Exigence d'alimentation	100-240 V, 50-60 Hz
Taille du papier	8,5 x 11 po (LEF) - 13 x 49,6 po
Poids de papier	150-360g/m ²
Capacité de papier	2 000 feuilles

Bac à grande capacité à alimentation par aspiration (LCIT RT5120)

Dimensions (L x P x H)	41,5 x 28,7 x 39,4 po
Poids	Moins de 508 lb
Consommation d'énergie	Moins de 1 000 W
Exigence d'alimentation	100-120 V
Taille du papier	5,5 x 8,5 po - 13 x 19,2 po
Capacité de papier	4 400 feuilles (2 200 feuilles par bac)
Poids de papier	Bacs 3-8 : 52-360 g/m ²

Bac surdimensionné à alim. par aspiration de type S9

Dimensions (L x P x H)	Lorsqu'il est fixé au LCIT RT5120, les dimensions sont de 50,8 x 28,7 x 39,4 po
Taille du papier	Jusqu'à 13 x 27,5 po maximum
Poids de papier	Bac de décalage : 52-300 g/m ²
Capacité de papier	730 feuilles

Bac interne à grande capacité (LCIT) RT5110

Dimensions (L x P x H)	34,1 x 28,7 x 39,4 po
Poids	Moins de 408 lb
Taille du papier	5,5 x 8,5 po - 13 x 19,2 po
Poids de papier	Bacs 3 et 5 : 52-256 g/m ² Bac 4 : 52-300 g/m ² Bacs 3 et 5 : 1 000 feuilles chacun Bac 4 : 2 000 feuilles
Capacité de papier	

Unité de bac auxiliaire multi (BY5020)

Source d'alimentation	Du LCIT RT5120
Capacité de papier	500 feuilles
Taille du papier	5,5 x 8,5 po - 13 x 19,2 po Taille de papier maximale est de 13 x 49,6 po avec l'option bac de papier surdimensionné auxiliaire multi
Poids de papier	52-216 g/m ²

Unité de finition de 3 000 feuilles avec agrafeuse de 100 feuilles (SR5050)

Capacité (bac d'épreuve)	250 feuilles (8,5 x 11 po ou plus petit) 50 feuilles (8,5 x 14 ou plus gros)
Capacité (bac de déc.)	8,5 x 11 po - 3 000 feuilles 8,5 x 14 po - 11 x 17 po - 1 500 feuilles 12 x 18 po - 13 x 19,2 po - 1 000 feuilles Bac d'épreuve : 52-216 g/m ² Bac de décalage : 52-360 g/m ²
Poids de papier	Standard 8,5 x 11 po - 2 à 100 feuilles 8,5 x 14 po - 11 x 17 po - 2 à 50 feuilles
Jogger de sortie	Haut, bas, 2 agrafes, haut angle
Agrafeuse	39,2 x 28,7 x 44,3 po (99,6 x 73,0 x 112,6 mm)
Position d'agrafe	
Dimensions (L x P x H)	246 lb (112 kg)
Poids	

Unité de finition de livrets (SR5060)

Capacité (bac d'épreuve)	250 feuilles (8,5 x 11 po ou plus petit) 50 feuilles (8,5 x 14 ou plus gros)
Capacité (bac de déc.)	8,5 x 11 po - 2 500 feuilles 8,5 x 14 po - 11 x 17 po - 1 500 feuilles 12 x 18 po - 13 x 19,2 po - 1 000 feuilles
Jogger de sortie	Standard
Poids de papier	Bac d'épreuve : 52-216 g/m ² Bac de décalage : 52-360 g/m ²
Agrafeuse	8,5 x 11 po - 2 à 100 feuilles 8,5 x 14 po - 11 x 17 po - 2 à 50 feuilles
Position d'agrafe	Haut, bas, 2 agrafes, haut angle
Agrafeuse à cheval	8,5 x 11 po - 13 x 19,2 po - 20 feuilles; Centre, 2 positions
Dimensions (L x P x H)	39,2 x 28,7 x 44,3 po (99,6 x 73,0 x 112,6 mm)
Poids	246 lb (112 kg)

Unité de rognage de livret (TR5040)

Type de rognage	Un bord
Capacité de rognage	1 à 20 feuilles (2 à 40 pages après le pliage)
Taille du papier	Jusqu'à 13 x 19,2 po
Capacité d'emplacement	Jusqu'à 60 séries
Empilement illimité	Oui
Dimensions (L x P x H)	43,9 x 23,3 x 21,8 po (111,5 x 59,1 x 55,5 mm)
Poids	165 lb (75 kg)

Bac d'interposeur de couvertures (CI5030)

Taille du papier	5,5 x 8,5 po - 13 x 19,2 po
Poids de papier	64-216 g/m ²
Capacité d'emplacement	2 bacs de 200 feuilles
Dimensions (L x P x H)	21,2 x 28,7 x 50,8 po (54,0 x 73,0 x 129,0 mm)
Poids	99 lb (45 kg)

Reliure à anneaux (RB5020)

Taille du papier	8,5 x 11 po/A4
Poids de papier	64-216 g/m ²
Capacité d'emplacement	Mode reliure : 11 séries; Mode perforation : 100 feuilles
Cap. de reliure à anneaux	2 à 100 feuilles
Nombre de trous	LTR - 21, A4 - 23
Approv. en anneaux	Noir ou blanc, jusqu'à 50 ou 100 feuilles
Stock d'onglets	Compatible
Dimensions (L x P x H)	34,2 x 28,7 x 39,8 po (87,0 x 73,0 x 101,0 mm)
Poids	308 lb (140 kg)

Reliure parfaite (GB5010)

Taille de livret	Largeur : 7,9 x 11,7 po (201-297 mm); Longueur : 5,5 x 8,5 po (140-216 mm) Moins de 1 po (23 mm)
Épaisseur du livret	200 feuilles
Cap. de page intérieure	3 bords, 1 bord, aucun
Directions de coupage	Pages intérieures : 64-163 g/m ² Pages de couverture : 90-300 g/m ²
Poids de papier	50 feuilles : 13; 100 feuilles : 7; 200 feuilles : 4
Capacité d'emplacement/livret	42,9 x 31,1 x 54,6 po (1 090 x 791 x 1 387 mm)
Dimensions (L x P x H)	
Poids	770 lb (350 kg)

Unité de pliage multiple à 6 positions (FD5020)

Type de pliage	Mode feuille simple : pliage en Z, demi-pli/côté imprimé à l'intérieur, demi-pli/côté imprimé à l'extérieur, pliage de lettre/côté imprimé à l'extérieur, lettre accordéon, à deux plis/côté imprimé à l'extérieur, pli double/côté imprimé à l'intérieur, pli double/côté imprimé à l'extérieur, pli double/côté imprimé à l'extérieur, demi-pli/côté imprimé à l'intérieur, demi-pli/côté imprimé à l'extérieur, pliage de lettre/côté imprimé à l'extérieur, lettre accordéon
Taille du papier	Mode feuille simple : pliage en Z : 8,5 x 11 po - 12 x 18 po demi-pli : 8,5 x 11 po - 13 x 19,2 po; pliage de lettre : 8,5 x 11 po Mode feuille multiple : Dépliant à deux plis : 8,5 x 11 po - 12 x 18 po; pli double : 8,5 x 11 po - 12 x 18 po; demi-pli : 8,5 x 11 po - 13 x 19,2 po; pliage de lettre extérieur : 8,5 x 11 po; pliage de lettre intérieur : 8,5 x 11 po 18,5 x 28,7 x 39,4 po (47,0 x 73,0 x 1 000 mm)
Dimensions (L x P x H)	
Poids	203 lb (92 kg)

Unité de finition de livret Plockmatic (PBM350/PBM500)

Taille du papier	8,5 x 11 po - 12 x 18 po
Poids de papier	64-300 g/m ²
Taille des séries	PBM350 - 2 à 35 feuilles (80 g/m ²) (80 g/m ²) PBM500 - 2 à 50 feuilles (80 g/m ²)
Exigence d'alimentation	115 V, 60 Hz
Dimensions (L x P x H)	55,9 x 35,4 x 27,6 po (1 420 x 970 x 700 mm)
Poids	297 lb (135 kg)

GBC StreamPunch Ultra

Tailles du papier perforé	5,5 x 8,5 po, 8,5 x 11 po, 8,5 x 14 po, 11 x 17 po, 12 x 18 po
Plage de poids du papier perforé	75-300 g/m ²
Perforation d'onglets	Oui
Perforation « 2-up »	Oui
Exigence d'alimentation	115 V, 60 Hz
Dimensions (L x P x H)	17,5 x 28,7 x 39,4 po (44,5 x 73,0 x 1 000 mm)
Poids	220 lb (100 kg)

Récepteur à grande capacité (SK5040)

Dimensions (L x P x H)	35,4 x 28,7 x 39,8 po
Poids	Récepteur : 264 lb; chariot amovible : 33 lb
Consommation d'énergie	Moins de 132 W
Exigence d'alimentation	120 V, 50/60 Hz
Capacité de papier	5 000 feuilles; Bac d'épreuve : 250 feuilles
Poids de papier	52-360 g/m ²
Jogger de sortie	Standard
Chariot amovible	Standard, chariots additionnels disponibles

Autres options

Unité Decurl DU5060, Unité de dépassement de tampon de type S9, Unité Bridge BU5010

Consommables

Toners CMJK	45 000 impressions/bouteille*
Rendement de la bouteille de déchet de toner	220 000 impressions/bouteille*

*Basé sur une couverture de 8,75 % (LT)

Programme TCRU Compatible

Solutions de flux des travaux supportées

ProcessDirector® de RICOH, RICOH TotalFlow Prep, RICOH TotalFlow Production Manager, RICOH TotalFlow BatchBuilder, @Remote de RICOH, EFITMDigitalStoreFront®, CGS/ORIS Lynx et Evaluate, EFI Color Profiler Suite, EFI Fiery® Graphic Arts Package Premium Edition, EFI Impose, EFI Compose, DirectSmile®, EFI Fiery Central, Objectif Lune Les spécifications peuvent être modifiées sans préavis. Communiquez avec Ricoh pour une liste de médias certifiés.

RICOH

imagine. change.

imagine. changer.

www.ricoh.ca

Ricoh Canada Inc., 100-5560 Explorer Drive, Mississauga, ON L4W 5M3, 1-888-742-6417

©2018 Ricoh Canada, Inc. Tous droits réservés. Ricoh® et le logo Ricoh sont des marques de commerce enregistrées de Ricoh Company, Ltd. Toutes les autres marques sont la propriété de leur propriétaire respectif. Le contenu de ce document, de même que l'apparence, les fonctions et les caractéristiques des produits de Ricoh peuvent changer de temps à autre sans préavis. Les produits illustrés comportent les options. Même après avoir pris toutes les précautions possibles pour assurer l'exactitude de l'information, Ricoh ne fait aucune déclaration ni ne garantit l'exactitude de l'information contenue dans le présent document et n'accepte aucune responsabilité à l'égard de toute erreur ou omission dans ledit texte. Les résultats réels peuvent varier selon l'utilisation faite des produits et des services, ainsi que les conditions et les facteurs pouvant affecter la performance. Les seules garanties relatives aux produits et services de Ricoh sont exposées dans les énoncés de garantie formelle s'y rattachant.